

Fijn wonen
in nieuw-
Assendorp



Leliestraat 116

8012 BT Zwolle

VRAAGPRIJS € 425.000 K.K.



Leliestraat 116

8012 BT Zwolle

Woonoppervlakte

116 M²

Perceeloppervlakte

128 M²

Inhoud

400 M³

Bouwjaar

1939

Energie label

IN AANVRAAG

Vraagprijs

€ 425.000 K.K.

Kenmerken

Overdracht

Vraagprijs € 425.000,- k.k.

Gas € 190,-

Aanvaarding In overleg

Bouw

Type object Woonhuis, eengezinswoning, tussenwoning

Soort bouw Bestaande bouw

Bouwperiode 1939

Dakbedekking Bitumen
Dakpannen

Type dak Zadeldak

Keurmerken Energie prestatie advies

Isolatievormen Dakisolatie

Oppervlaktes en inhoud

Perceeloppervlakte 128 m²

Gebruiksoppervlakte wonen 116 m²

Inhoud 400 m³

Oppervlakte externe bergruimte 5 m²

Oppervlakte gebouwgebonden buitenruimte 2 m²

Indeling

Aantal bouwlagen 4

Aantal kamers 5 (waarvan 4 slaapkamers)

Aantal badkamers 1

Aantal balkons 1

Locatie

Ligging Aan rustige weg
In woonwijk

Tuin

Type Achtertuin

Hoofdtuin Ja

Oriëntering Zuidoost

Kenmerken

Heeft een achterom	Ja
Staat	Normaal
CV ketel	
CV ketel	Vaillant
Warmtebron	Gas
Bouwjaar	2017
Combiketel	Ja
Eigendom	Eigendom
Uitrusting	
Warm water	CV-ketel Elektrische boiler
Verwarmingssysteem	Centrale verwarming Houtkachel
Heeft een balkon	Ja
Heeft kabel-tv	Ja
Heeft een rookkanaal	Ja
Tuin aanwezig	Ja
Telefoonaansluiting aanwezig	Ja
Beschikt over een internetverbinding	Ja
Heeft schuur/berging	Ja
Heeft een dakraam	Ja
Kadastrale gegevens	
Eigendom	Eigen grond

Genieten
binnen en
buiten



Omschrijving

SFEERVOLLE, UITGEBOUWDE JAREN '30 TUSSENWONING IN DE GEZELLIGE LELIESTRAAT

Wat een gezellig huis is dit. Paneeldeuren, glas-in-lood, openslaande tuindeuren en een terrazzo vloer zijn toch echt de zaken die je wilt zien in een jaren '30 woning. En dit huis heeft ze! Dit fijne huis is aan de achterkant uitgebouwd en heeft een heerlijk zonnige achtertuin met achterom. Er zijn 2 ruime slaapkamers op de 1e verdieping met vaste kasten, een moderne badkamer en een aparte ruimte voor de wasmachine. De zolderverdieping heeft maar liefst 2 dakkapellen en 2 slaapkamers. Kortom, een fijn familiehuis op een mooie plek.

WOON EN GENIET IN ASSENDORP

Dit deel van de wijk heet Nieuw-Assendorp en is het jaren '30 gedeelte van de wijk. Scholen, sportvelden, een heel divers winkelaanbod, het station en uitvalswegen zijn dichtbij. Park De Weezenlanden met het paviljoen en de kinderboerderij vindt je op steenworpafstand. Vanuit Assendorp ben je daarnaast heerlijk snel in de binnenstad.

INDELING:

KELDER:

- * Bergruimte

BEGANE GROND:

- * Entree/hal met terrazzo/granito vloer en originele ingemetselde glazen blokken boven de voordeur, meterkast en toiletruimte.
- * Lichte woonkamer met een lamelparketvloer (2022), houtkachel, openslaande deuren en glas-in-lood boven het grote raam aan de voorkant.
- * Uitbouw met keuken in lichte kleurstelling met een 5-pits gasfornuis en grote (hetelucht + grill) oven, afzuigkap, koelkast, close-in boiler, vrieslades en vaatwasser. De uitbouw heeft een lichtkoepel.

1E VERDIEPING:

- * Overloop
- * 2 ruime slaapkamers met inbouwkasten
- * Badkamer met bad/douche, hangende W.C., dubbel wastafelmeubel en deur naar het balkon.
- * Ruimte met wasmachine en -droger

2E VERDIEPING:

- * Overloop met dakraam, bergruimte en C.V.-installatie, die netjes in een kast is weggewerkt.
- * 2 slaapkamers, beide met bergruimte achter de knieschotten en dakkapel, voorzien van draai-/ kiepramen.

BUITENRUIMTE:

De achtertuin is netjes aangelegd met een terras, loungehoek onder een pergola en groen. De tuin heeft een achterom, een stenen berging en heeft een gunstige ligging op het Zuidoosten.

KENMERKEN:

- * Bouwjaar: 1939
- * Gebruiksoppervlakte wonen: 116 m²
- * Inhoud: 400 m³

Diepe en
zonnige
achtertuin



- * Perceeloppervlakte: 128 m²
- * Verwarming en warm water: Vaillant (2017) en houtkachel
- * Energielabel: in aanvraag

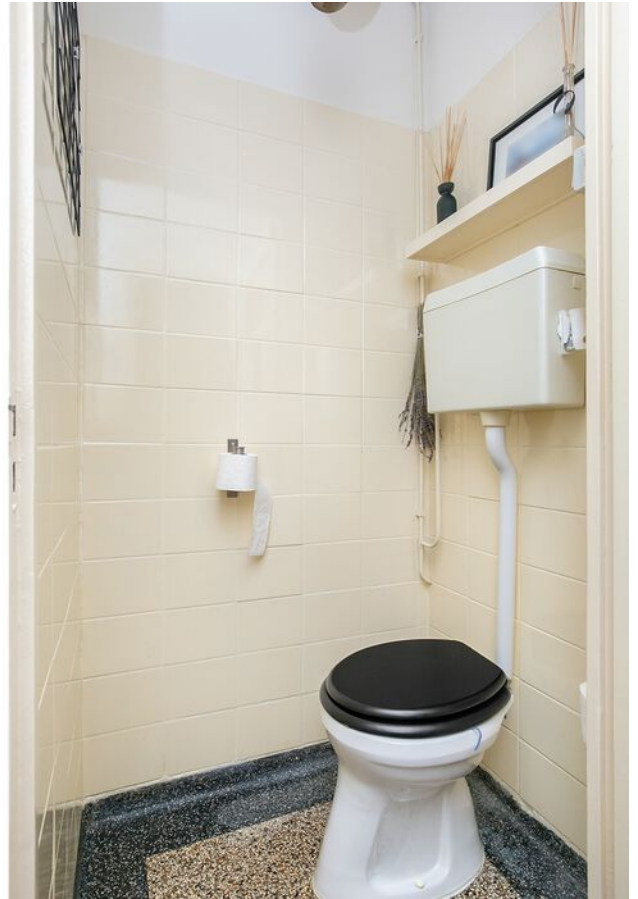








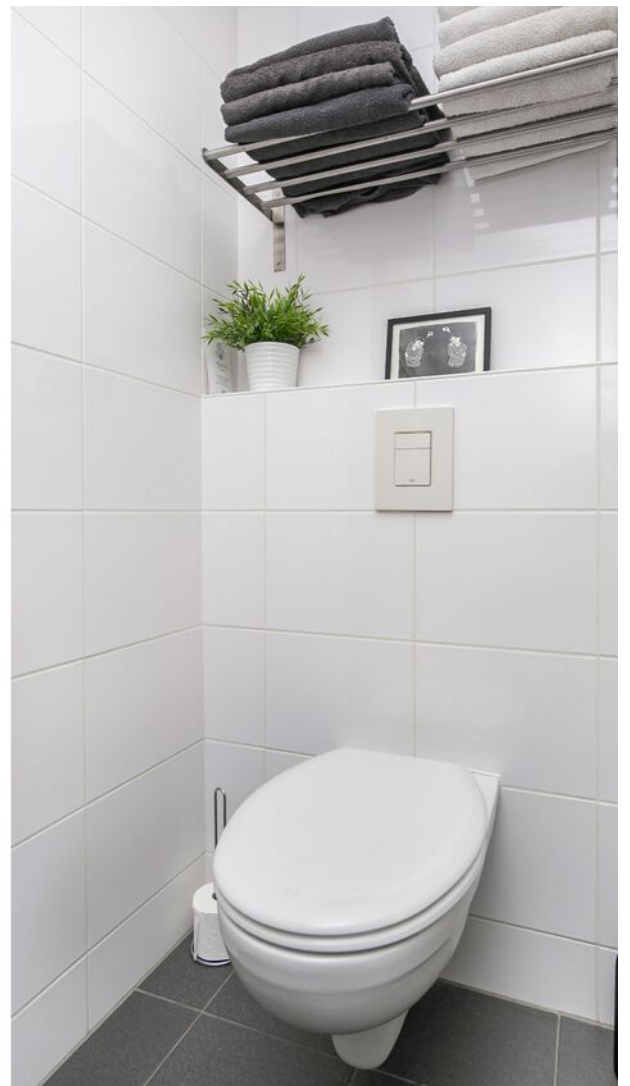
























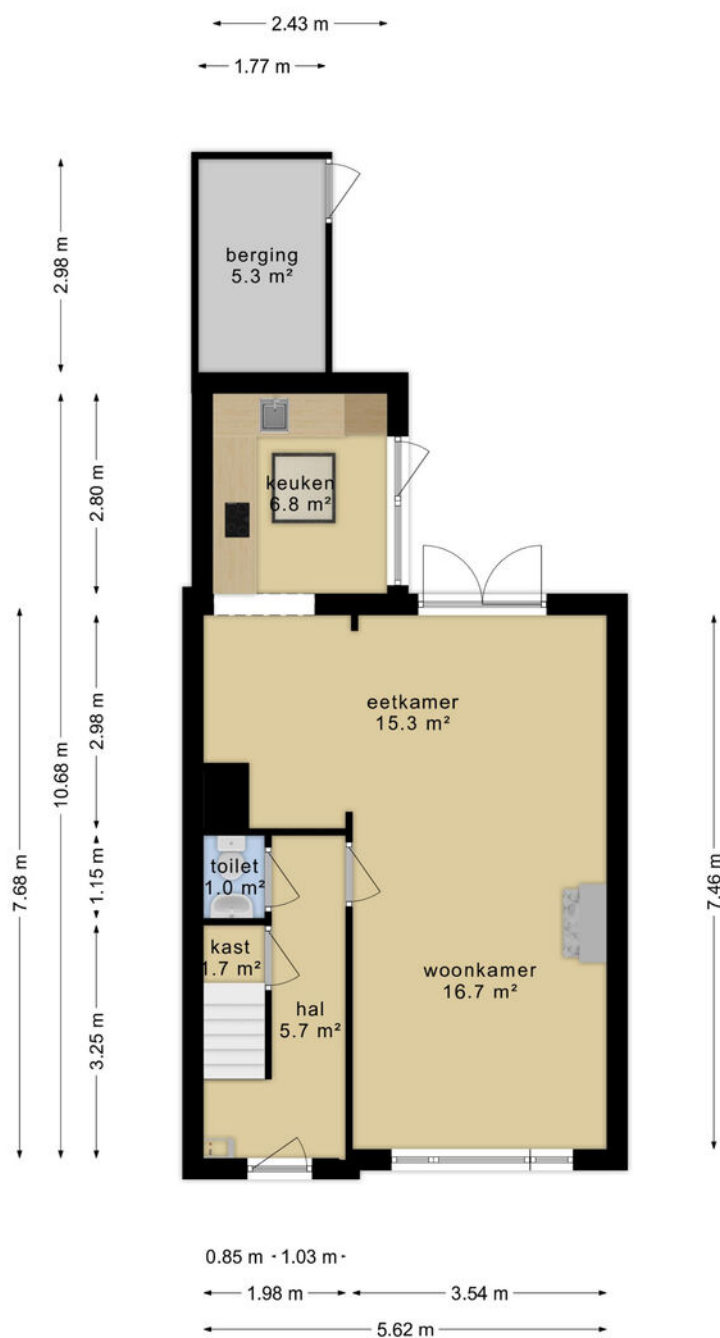






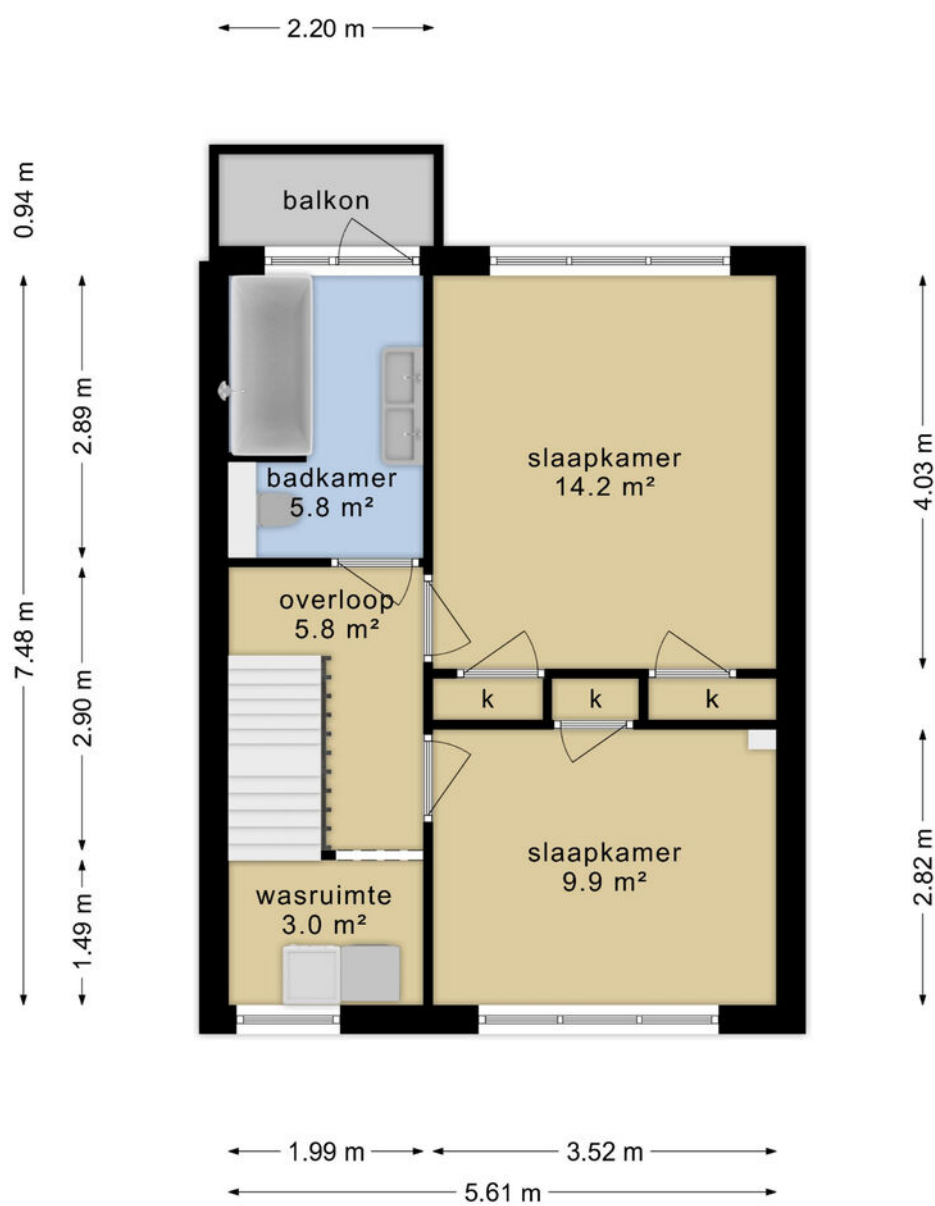


Plattegrond begane grond



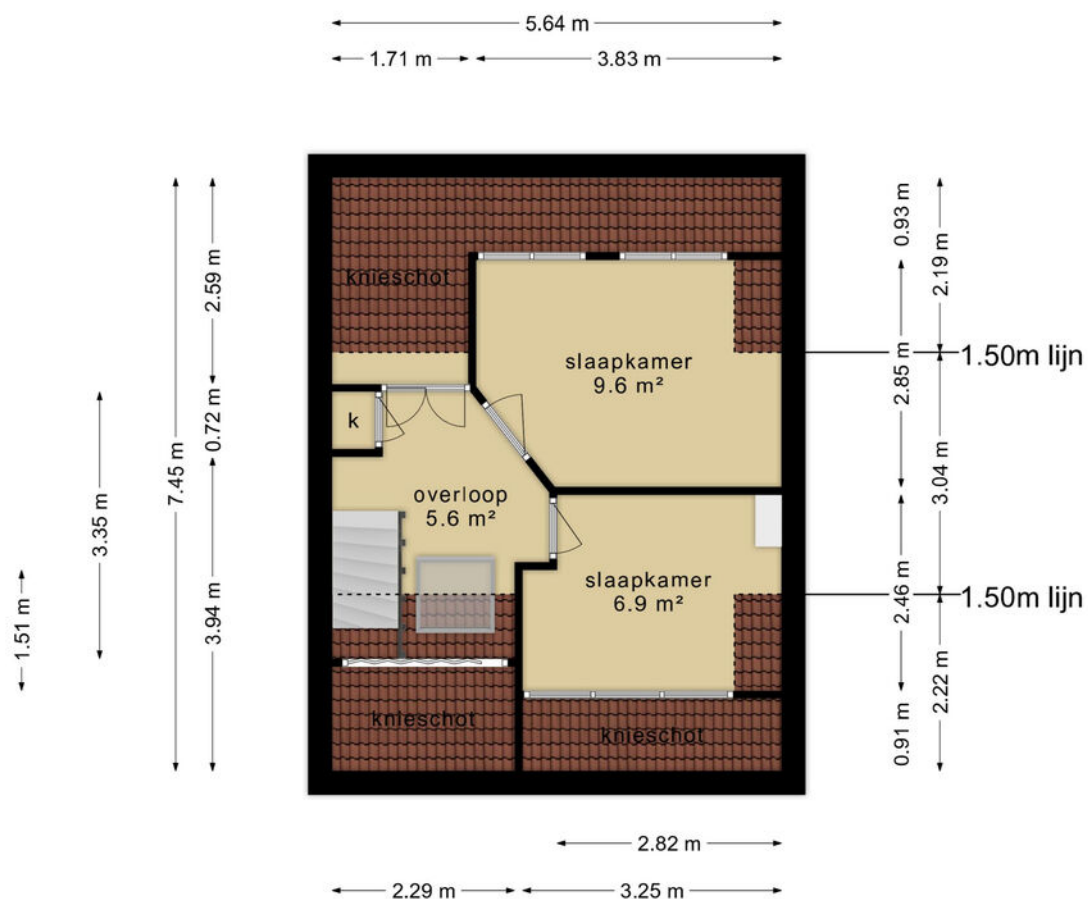
Deze plattegronden zijn opgemaakt voor indicatieve doeleinden.
Hieraan kunnen geen rechten worden ontleend.

Plattegrond 1e verdieping



**Deze plattegronden zijn opgemaakt voor indicatieve doeleinden.
Hieraan kunnen geen rechten worden ontleend.**

Plattegrond zolder- verdieping




**Deze plattegronden zijn opgemaakt voor indicatieve doeleinden.
Hieraan kunnen geen rechten worden ontleend.**

Kadastrale kaart

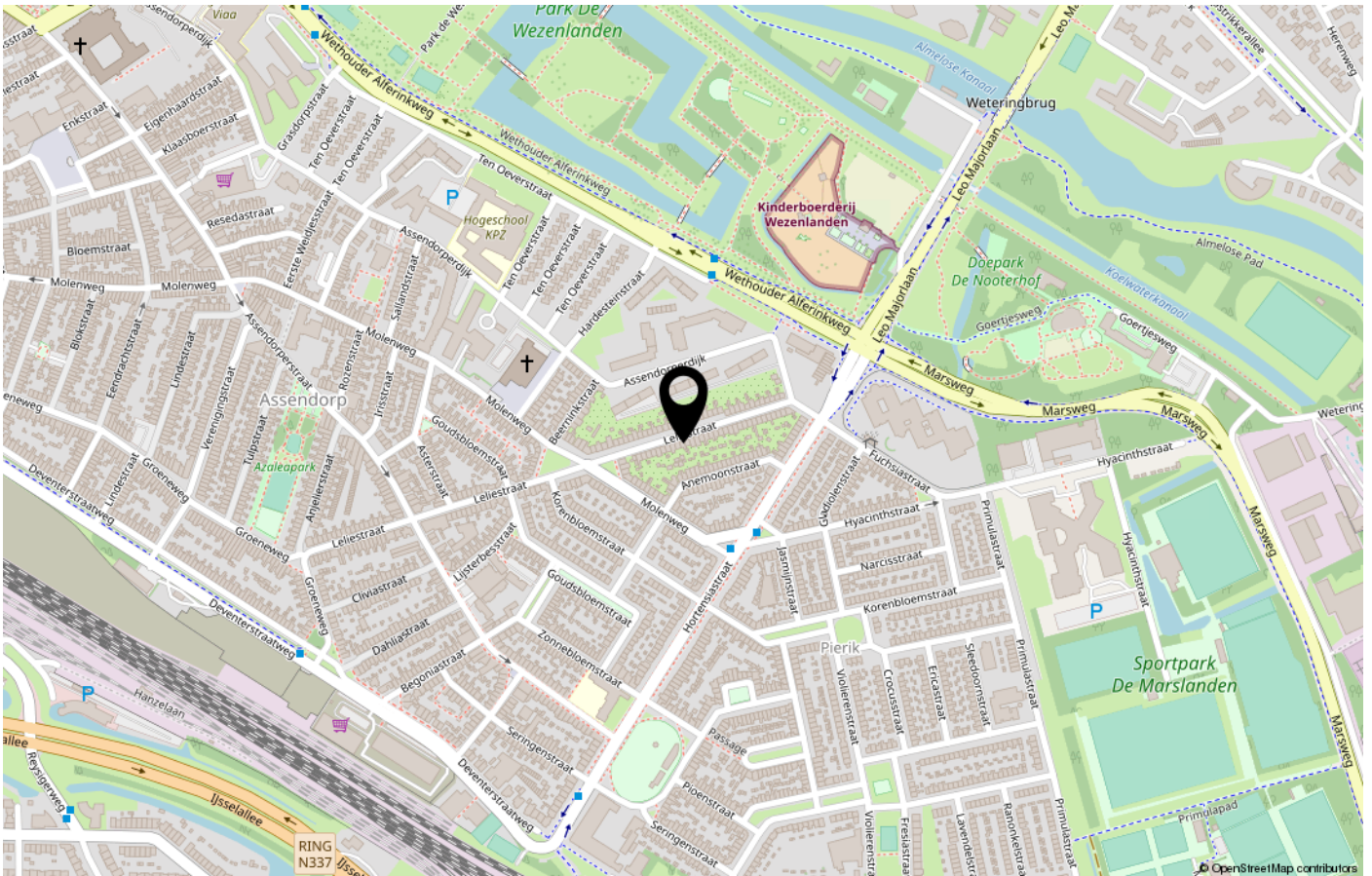
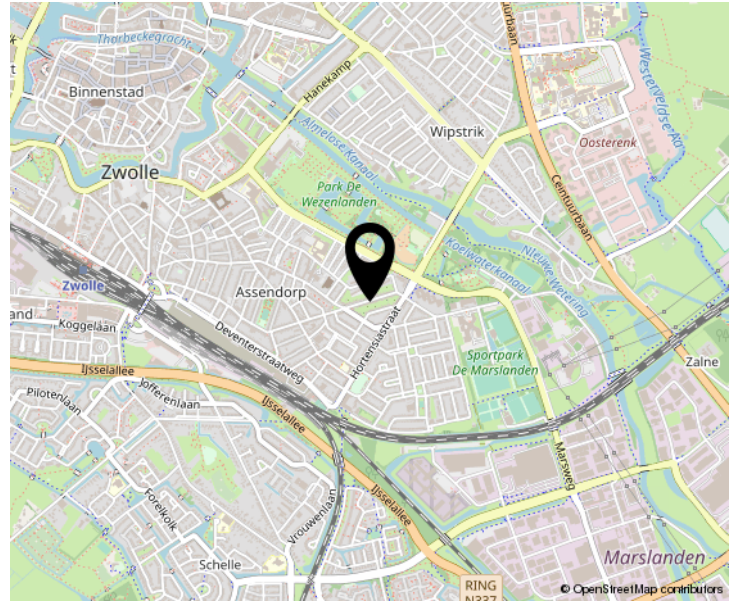
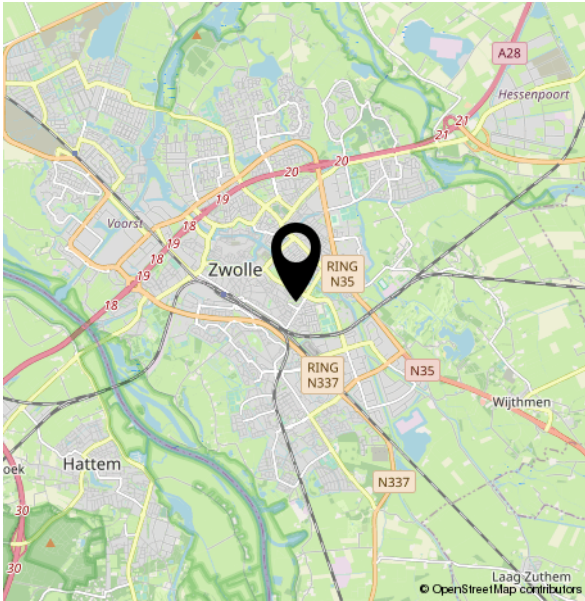
Kadastrale kaart

Uw referentie: Bakker Van Duren



<p>12345 Deze kaart is noordgericht</p> <p>25 Perceelnummer</p> <p>Huisnummer</p> <p>Vastgestelde kadastrale grens</p> <p>Voorlopige kadastrale grens</p> <p>Administratieve kadastrale grens</p> <p>Bebouwing</p> <p>Voor een eensluidend uittreksel, geleverd op 8 mei 2023 De bewaarder van het kadaster en de openbare registers</p>	<p>Schaal 1: 500</p> <p>Kadastrale gemeente Zwolle</p> <p>Sectie G</p> <p>Perceel 9176</p> <p>Aan dit uittreksel kunnen geen betrouwbare maten worden ontleend. De Dienst voor het kadaster en de openbare registers behoudt zich de intellectuele eigendomsrechten voor, waaronder het auteursrecht en het databankenrecht.</p>	
--	--	---

Locatie op de kaart



Lijst van zaken

	Blijft achter	Gaat mee	Ter overname	NVT
Buiten				
Tuinaanleg/bestrating/beplanting	X			
Buitenverlichting				X
Tijd- of schemerschakelaar/ bewegingsmelder				X
Tuinhuis/buitenberging				X
Vijver				X
Broeikas				X
Vlaggenmast				X
Zonnepanelen				X
Woning				
Alarminstallatie				X
Schotel/antenne				X
Brievenbus	X			
(Voordeur)bel	X			
Rookmelders	X			
Veiligheidssloten en overige inbraakpreventie				X
Screens				X
Rolluiken/zonwering buiten				X
Zonwering binnen				X
Vliegenhorren	X			
Raamdecoratie, te weten				
Gordijnrails	X			
Gordijnen			X	
Rolgordijnen			X	
Vitrages				X
Jaloezieën/lamellen	X			

Lijst van zaken

	Blijft achter	Gaat mee	Ter overname	NVT
Vloerdecoratie, te weten				
Vloerbedekking/linoleum	X			
Parketvloer/laminaat	X			
Warmwatervoorziening / CV				
CV met toebehoren	X			
Close-in boiler	X			
Geiser				X
Thermostaat	X			
Mechanische ventilatie/luchtbehandeling				X
Airconditioning				X
Kokend waterkraan				X
Open haard, houtkachel				
(Voorzet) open haard			X	
Allesbrander				X
Kachels	X			
Keuken (inbouw)apparatuur, te weten				
Keukenmeubel	X			
(Combi)magnetron				X
Gaskookplaat/keramische plaat/ inductie/fornuis	X			
Oven	X			
Vaatwasser	X			
Afzuigkap/schouw	X			
Koelkast/vrieskast	X			
Wasmachine		X		
Wasdroger		X		
Verlichting, te weten				

Lijst van zaken

	Blijft achter	Gaat mee	Ter overname	NVT
Inbouwverlichting / dimmers	X			
Opbouwverlichting				X
(Losse) kasten, legplanken, te weten				
Losse kast(en)		X		
Boeken/legplanken	X			
Werkbank in schuur/garage				X
Vast bureau	X			
Spiegelwanden	X			
Sanitaire voorzieningen				
Badkameraccessoires	X			
Wastafel(s)	X			
Toiletaccessoires	X			
Veiligheidsschakelaar wasautomaat		X		
Waterslot wasautomaat		X		
Sauna				X
Telefoontoestel/-installatie				
Telefoontoestellen				X
Telefooninstallatie				X
Voorzetramen / radiatorfolie etc., te weten				
Radiatorafwerking				X
Voorzetramen	X			
Isolatievoorzieningen	X			
Overige zaken, te weten:				
Schilderijophangstelsysteem				X

Jouw
makelaar

Carry van Bruggenstraat 10
8023 CL Zwolle

038-4550266
info@bakkervanduren.nl
bakkervanduren.nl



BAKKER VAN DUREN

MAKELAARDIJ